

Apripersiana

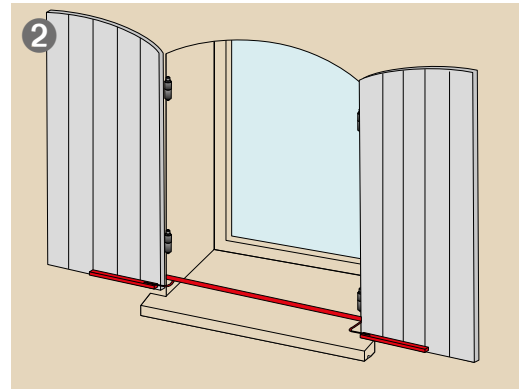
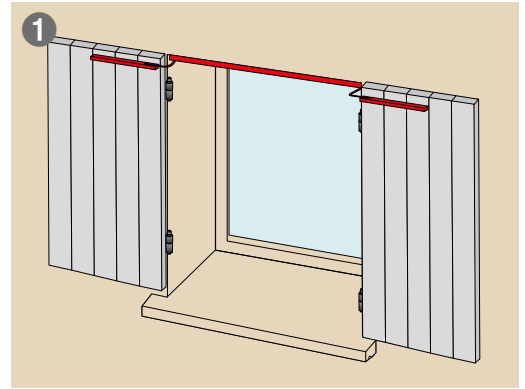
www.torbel.it

Automatismi per persiane a battente



Punti di forza

- Per fori luce da 680 mm a 1600 mm.
- Per 1 anta e per 2 ante.
- 2 tecnologie : filare fine corsa e radio fine corsa.
- 2 possibilità di installazione : sotto-trave ① o sulla soglia ② (per ante centinate per es.).
- Testato su 7 000 cicli di funzionamento (apertura/chiusura).



Adattabile su aperture da 680 a 1600 mm (secondo il modello)
 Spazio minimo tra la finestra e la persiana per la posa di una persiana standard: 150 mm



Motore tripolare.
Alta affidabilità.

Ingranaggi
in acciaio.

Scocca in alluminio
pre-forato.

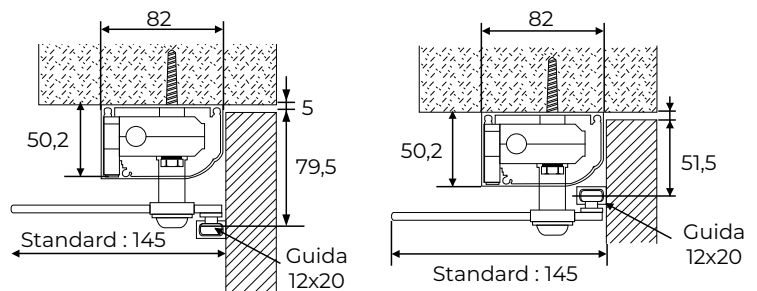
Profilo guida alluminio verniciato bordi arrotondati, terminali in policarbonato.

Braccio di manovra in acciaio spessore 6 mm.



PRECAUZIONI D'USO

Spazio minimo necessario per la posa del Kit tra interno persiana e finestra/zanzariera/inferriata: 150 mm.
 Per misure inferiori e/o altre esigenze sono disponibili varie personalizzazioni: contattate il nostro servizio commerciale.



CGV



La garanzia degli automatismi per ante battenti è di 2 anni dalla data di acquisto, sotto presentazione di un documento che lo comprovi. In ogni caso, va indicato il N° di serie riportato sull'apparecchio. La rimozione e la nuova posa sono a carico del cliente.

Automatismi per persiane a battente

Specifiche tecniche :



- Tensione : 230V-50Hz. - Marcatura CE.
- Grado di protezione : IP44. - Fine corsa a rilevamento automatico dell'ostacolo.

Kit Fine corsa 1-2 ante

Cod.		Regolazione 1 anta Con taglio dello scatolato motore	Regolazione 1 anta Senza taglio dello scatolato motore	Regolazione 2 ante Con taglio dello scatolato motore	Regolazione 2 ante Senza taglio dello scatolato motore	
771520H-1	9010	680 a 1100	760 a 1100	880 a 1600	960 a 1600	1
77152038-1	8017	680 a 1100	760 a 1100	880 a 1600	960 a 1600	1

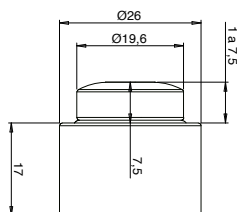
Interruttore filare in dotazione nel Kit.

Kit Radio Fine corsa 1-2 ante

Cod.		Regolazione 1 anta Con taglio dello scatolato motore	Regolazione 1 anta Senza taglio dello scatolato motore	Regolazione 2 ante Con taglio dello scatolato motore	Regolazione 2 ante Senza taglio dello scatolato motore	
771540H-1	9010	680 a 1100	760 a 1100	880 a 1600	960 a 1600	1
77154038-1	8017	680 a 1100	760 a 1100	880 a 1600	960 a 1600	1

Radiocomando in dotazione nel Kit.

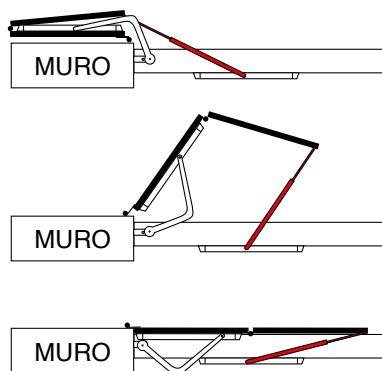
Battuta nylon ammortizzata



Battuta nylon ammortizzata

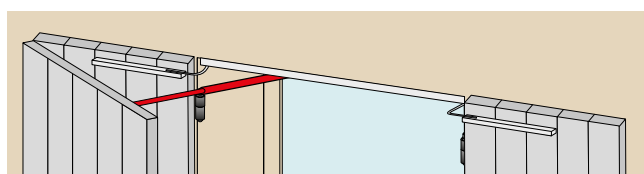
Cod.		
94PAE16	NEUTRO	20
94PAE1C	NEUTRO	20

Compasso per 3°e 4°anta

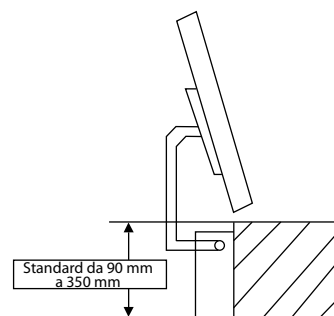


Compasso per 3°e 4°anta

Cod.		
7715809	9010	1



Apripersiana KOMODO®



Ogni kit è composto dai seguenti elementi:



**KOMODO®
c/ manovella**

Cod.	Icona	Modello	Quantità
770401E	9005	DX	1
770402E	9005	SX	1



**KOMODO®
c/ asta snodata**

Cod.	Icona	Modello	Quantità
770411E	9005	DX	1
770412E	9005	SX	1



**Kit distanziale
p/ zanzariera L155**

Cod.	Icona	Quantità
770490E		1



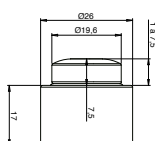
**Asta snodata lunga
p/ KOMODO®**

Cod.	Icona	Quantità
7704919		1



**Battuta nylon
ammortizzata**

Cod.	Icona	Quantità
94PAE16		20
94PAE1C	NEUTRO	20





Manovella interna



Imposta aperta

KOMODO®

FASE DI MONTAGGIO DEL KIT "KOMODO®"



Misurare la distanza tra finestra e persiana chiusa. Ad esempio : 200mm



Tagliare il tubolare alla misura ottenuta sottraendo 5mm. Ad esempio : 200mm - 5mm = 195 mm



Inserire il coperchio in PVC nel tubolare.



Verificare la corretta chiusura della persiana.



Segnare all'interno il telaio.

Nuovo scatolato ideale anche per finestre alluminio

Passa a lato della squadretta di rinforzo grazie al punto di foratura decentrato

Fora comodamente con qualunque mandrino



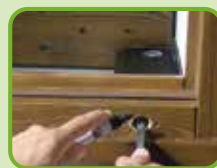
Forare il telaio della finestra con una punta con diametro 13 mm.



Fissare il tubolare usando i fori più idonei.



Inserire la barra quadra all'interno del meccanismo attraverso il telaio della finestra.



Segnare a filo-telaio-finestra la barra quadro e tagliarla a filo.



Inserire il canotto nella barra quadra.

Nuovo comando interno rinforzato



Fissare il canotto.



Inserire la manovella e girare per verificare il corretto movimento della medesima.



Inserire il braccio guida nell'apposito quadro del tubolare.



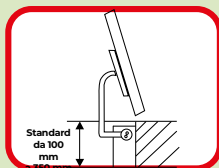
Aprire la persiana a 180° verificando il corretto movimento di aprì/chiudi e bloccare con chiave le viti sottostanti il braccetto.



Chiudere la persiana, posizionare la guida a 5 mm dal blocco frizione e fissarla.

Frizione Torbel® antirottura

Disponibile su misura per qualunque dimensione



Per l'impiego di KOMODO® è necessario uno spazio minimo di 100 mm tra l'infisso esterno e quello interno.

Misure superiori a richiesta

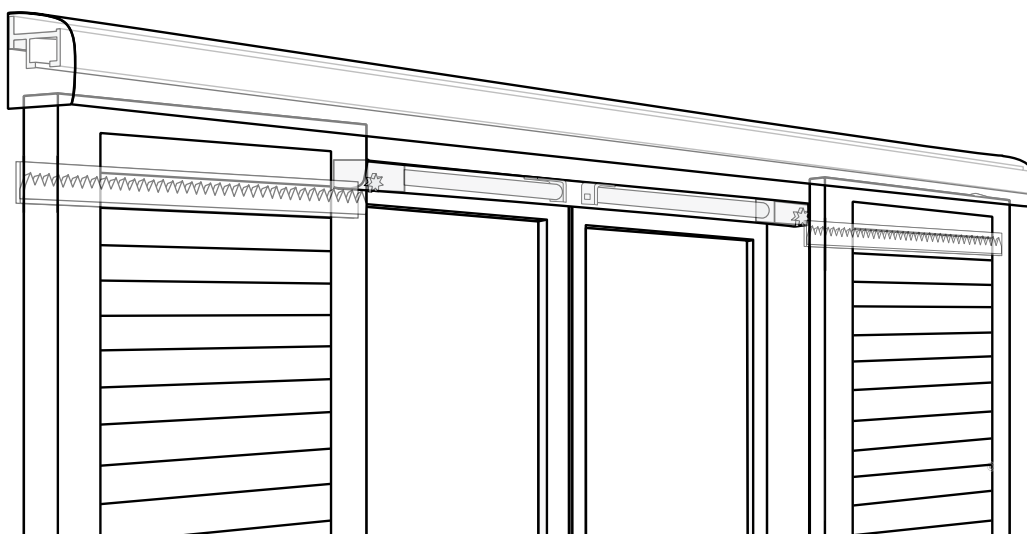


Nel caso in cui la manovella non potesse ruotare per mancanza di spazio, usare l'asta snodata di manovra. (es. cucina banchine profonde ecc..)

MOTORI PER SCORREVOLI

Motorizzazione sotto trave a cremagliera

P.215



Motorizzazione integrata nella rotaia a cinghia

P.223

